

一般社団法人 i-crosso通信

令和6年

5月号

こんにちは🌸アイクロスです。
徐々にあたたかくなってきましたね。気温の変化で体調を崩すこともあるので、ぼちぼちいきましょう♪

アイクロスでは、利用者さんの健康づくりのために
エアロバイクを導入しています♪
体力や筋力をつけたい方など様々な目的で使用していただいています

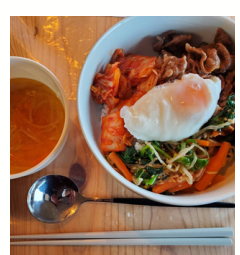


好きな負荷に調節して漕いでいきます！
運動した時間や心拍数がわかります
好きな音楽を流しながら頑張られています♪



利用者さんが作られた桜のリースを
猪名川町にあるカフェ『のんびり家』さんが購入
してくださいました🌸
折り紙で桜を折って、クラフトパンチで作ったお花を
糊付けしてつくりました🌟

「三菱電機SOCIO-ROOTS基金」による
助成をいただきました！
利用者さんへのよりよい環境づくりに
活用させていただきます🌟



ありがとう
ございました

アイクロス西宮にて🌟
利用者さん、お母様と一緒に
ビビンバと野菜スープを作りました♪
やってみたいことができるような
環境づくりをめざしています🌟

お問い合わせ・アクセス

三田オフィス

所在地 〒669-1533 兵庫県三田市三田町40-7
MUKOビル302号室
電話 079-559-7155 (月～土曜日 9:00～16:15)
FAX 079-559-7156
メール info@i-crosso.com

公共交通機関でお越しの場合は、
JR・神戸電鉄「三田」駅より徒歩9分(約700m)です。
お車でお越しの場合は、近隣の有料駐車場をご利用ください。



西宮オフィス

所在地 〒651-1412 兵庫県西宮市山口町下山口4丁目8-27
電話 (B型・地活) 079-508-1613
(B型: 月～土曜日 9:00～16:15)
(地活: 水～日曜日 9:00～16:15)
電話 (相談支援) 079-508-1672(月～土曜日 9:00～16:15)
FAX 079-559-7156
メール info@i-crosso.com

公共交通機関でお越しの場合は、
阪急バス「下山口」にて下車後、徒歩約3分です。

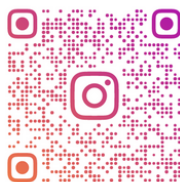


- JR・神戸電鉄「三田」駅からは17番
- JR「西宮名塩」駅からは70、71、73、75、95番
- JR・阪急「宝塚」駅からは75番
- 有馬温泉からは75、95番

※FAXおよびメールは三田オフィスと共通です。もしお電話をかけられる際に、三田オフィスと西宮オフィスのどちらにかければよいか迷われた場合は、**三田オフィス (TEL: 079-559-7155)**の方へお願いいたします。

instagram、Twitterで日々の活動を紹介しています！
ぜひチェックしてみてください★

instagram

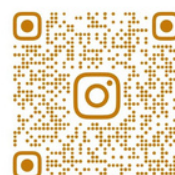


I-CROSSO

Twitter



スタッフ『こじ☆のぼる』
のinstagram



NOBORU KOJI

利用者さんと一緒に
投稿をつくっています♪

